

# Futbolín: osos contra pingüinos

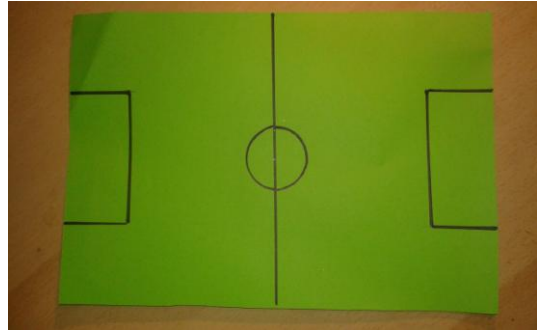
## Materiales:

- 1 caja de zapatos con tapa
- 1 hoja de papel verde
- Una malla de naranjas
- 6 palitos de brocheta
- Tijeras
- Pegamento
- Cinta adhesiva
- Una regla
- Un marcador



## Instrucciones:

1. Utilizando la regla, cortar la hoja de papel verde para que tenga el tamaño del interior de la caja de zapatos. Dibujar las líneas de una cancha de fútbol.



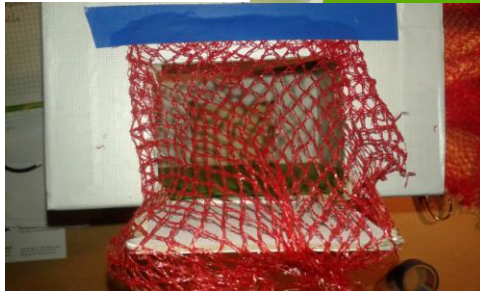
2. Cortar un rectángulo en cada extremo de la caja para hacer las porterías. No cortar la parte de abajo para que la sección cortada siga unida a la base de la caja.



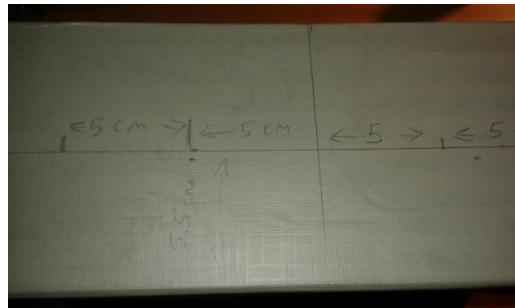
3. Pegar el papel verde al fondo de la caja



4. Para fabricar las porterías, cortar y pegar la malla con cinta adhesiva por el exterior de las aperturas incluyendo la solapa que formará la base de la portería.



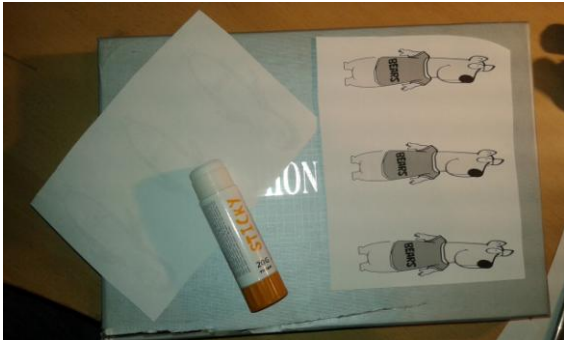
5. Dibujar una línea a lo largo de cada lateral exterior de la caja a una altura de 5.5 cm. Luego calculamos la mitad y desde ese punto - sobre la línea que dibujaste - marcar un punto a una distancia de 5 cm a cada lado y luego otro a cinco cm de esa marca.



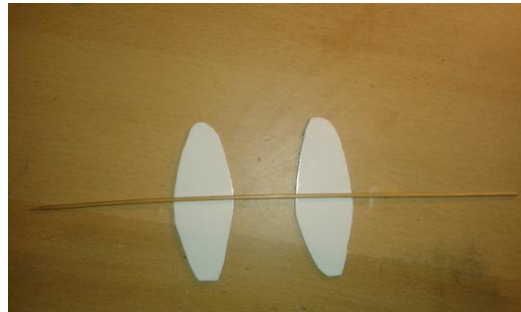
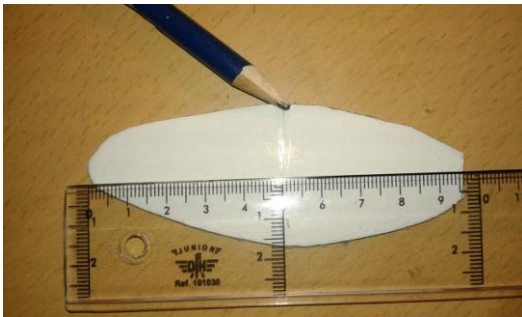
6. Con las tijeras, hacer agujeros en estos puntos y meter los palillos de brocheta por ellos.



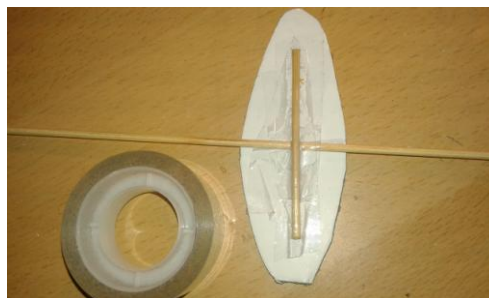
7. Imprimir el PDF de los equipos del fútbol y pegarlo encima de la tapa de la caja de zapatos. Luego recortar cada uno de los seis jugadores.



8. En la parte de atrás de cada jugador, hacer una marca por la mitad (a 5 cm de altura) y pegar los palillos de brocheta en esa línea. El portero se pega exactamente en la mitad del palillo y los otros dos jugadores se pegan a cada lado del medio, dejando un espacio de unos 5 cm entre ellos.



9. Cortar los dos palillos sobrantes en tres partes y, con cinta adhesiva, pegarlas bien detrás de cada jugador para reforzarlos.



10. Meter los palillos en los agujeros de la caja. Los jugadores están listos para jugar.



11. Para evitar lesiones, se pueden cortar dos corchos y pegarlos en los extremos de los palillos.



12. Nuestro fútbolín ya está listo para jugar el primer partido. Se puede utilizar una canica, una pelota de pin-pon o cualquier pelota parecida.

